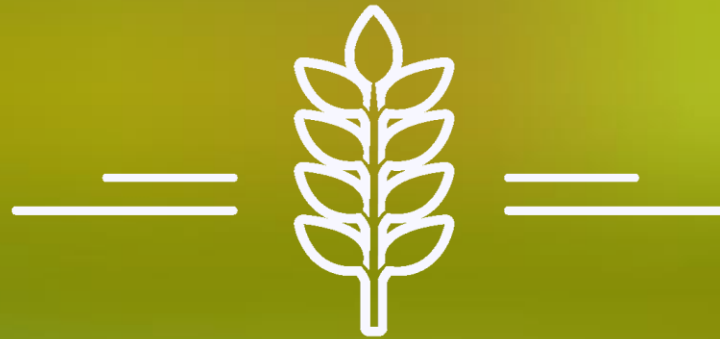




# PRÓ-SINOS E OS RESÍDUOS SÓLIDOS

## Os desafios da gestão consorciada



Gilmar Rinaldi

Prefeito de Esteio

Presidente do Consórcio Pró-Sinos

# ORIGEM DO CONSÓRCIO

**2006** | Desastre ambiental mata **100 toneladas** de peixes



# ORIGEM DO CONSÓRCIO

**2007** | Lei Federal 11.445

Gestão associada regionalizada (consórcios)



- Prestação de serviços
- Regulação
- Fiscalização



# ORIGEM DO CONSÓRCIO

**2007** | Fundado no dia 16 de agosto

**26** Municípios consorciados



O Pró-Sinos desenvolve projetos, capta recursos e pode executar obras, serviços e estudos relacionados ao saneamento básico e ambiental na região de sua abrangência.

# ÁREAS DE ATUAÇÃO



Água



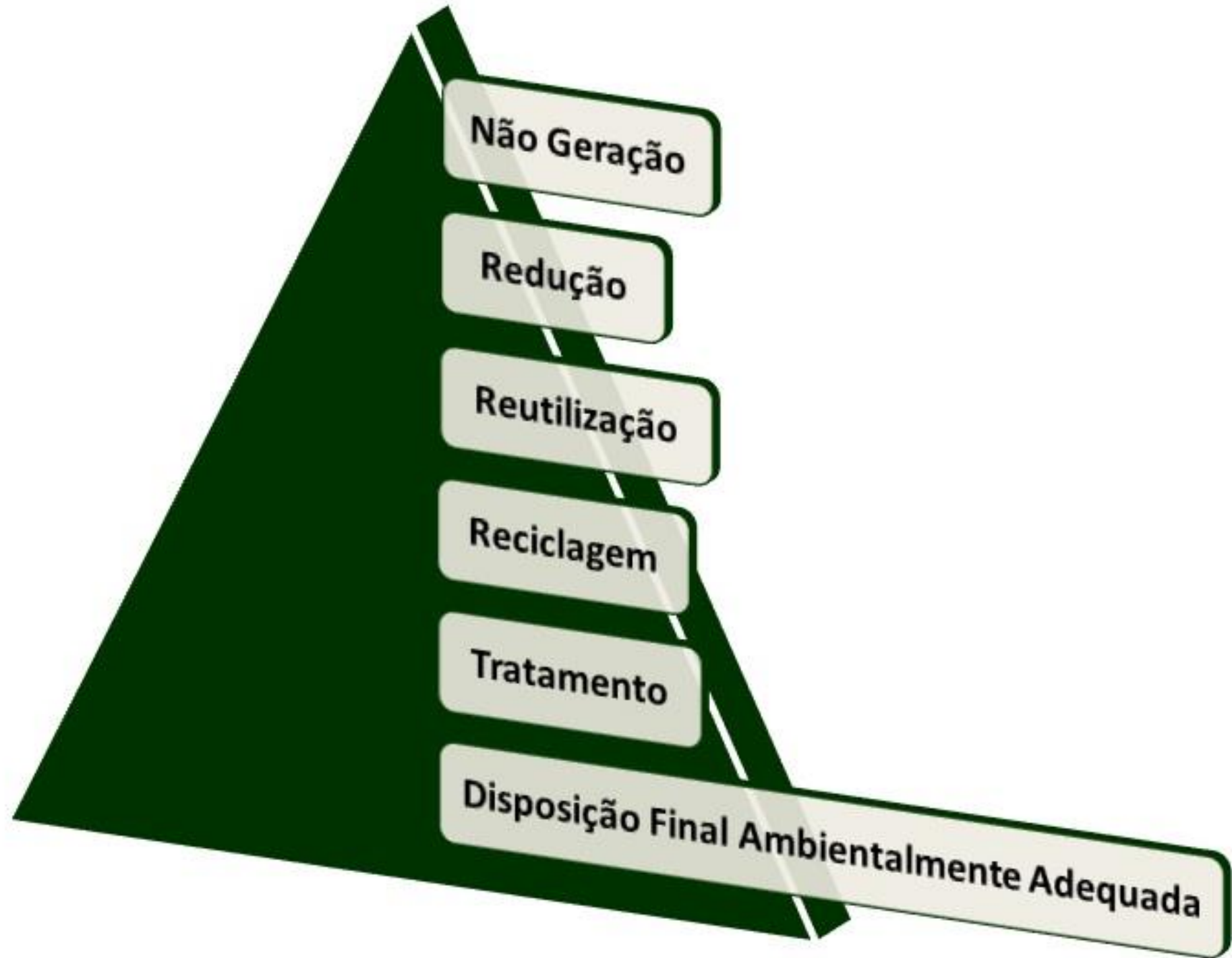
Esgoto sanitário



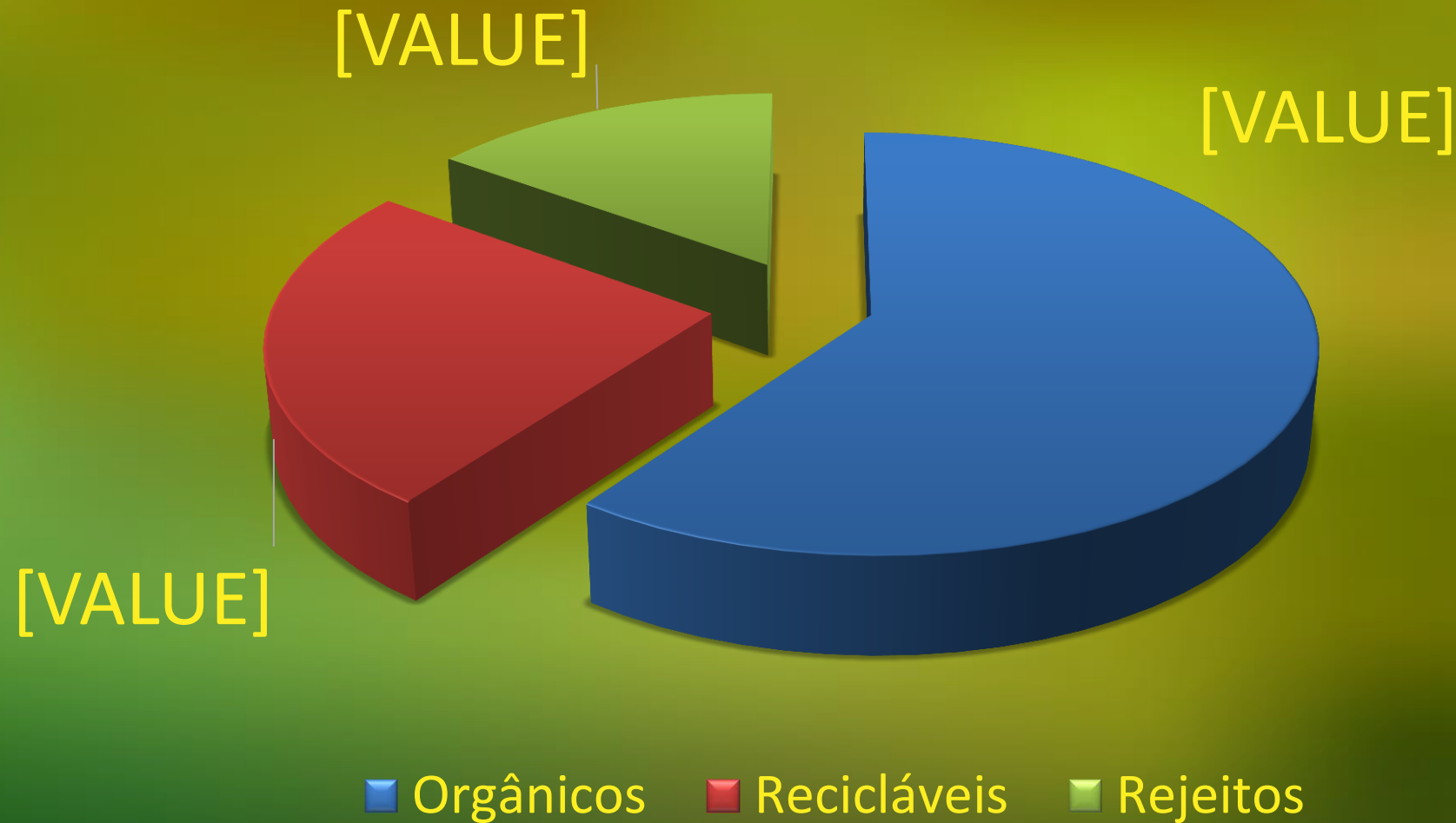
Manejo de águas pluviais



Resíduos sólidos urbanos



# COMPOSIÇÃO MÉDIA DOS RESÍDUOS SÓLIDOS



# AÇÕES E PROJETOS

**Planos** Regional e Municipais de Resíduos Sólidos Urbanos

**Usina** de Reciclagem de Resíduos Sólidos da Construção Civil





# AÇÕES E PROJETOS

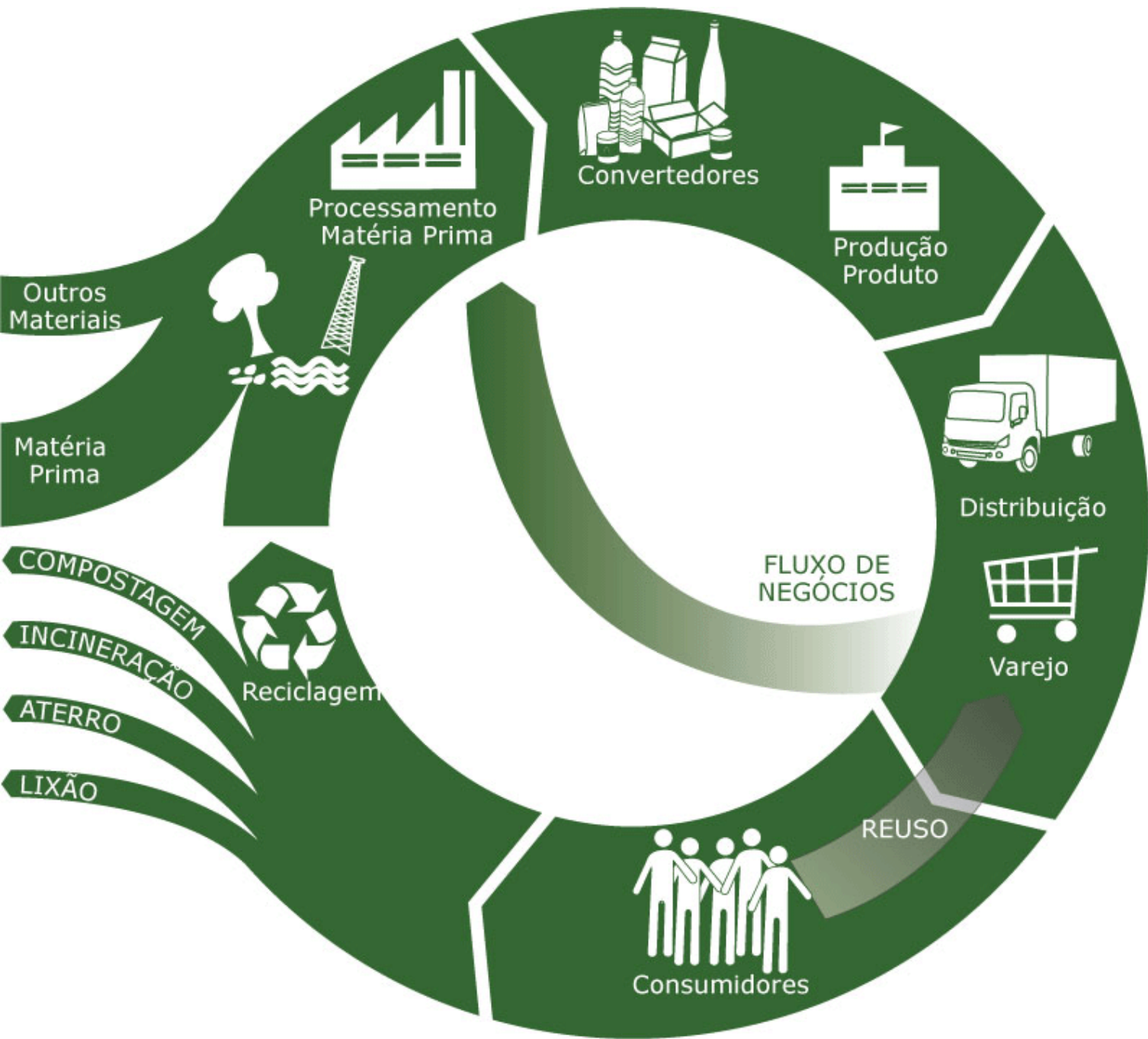
**Fortalecimento** das ações de educação ambiental



# AÇÕES E PROJETOS

**Ampliação** da Coleta Seletiva com Cooperativas de Catadores





# LOGÍSTICA REVERSA

# AÇÕES E PROJETOS

## Logística Reversa



- Pneus
- Lâmpadas
- Pilhas e baterias
- Eletroeletrônicos
- Demais Resíduos

# AÇÕES E PROJETOS

## Apoio a projetos inovadores



- Incentivo a novas tecnologias de reutilização, reciclagem, tratamento e destinação final
- Espaços de divulgação e compartilhamento no site do consórcio